



Home > Productos >



Láser

SCX-5530FN

Características Técnicas

Multifuncional Láser 5x1 - Impresora 28ppm, 1200dpi, 64Mb (32Mb para fax), PCL6, PostScript3, USB2.0, IEE1284 Paralelo, Fast Ethernet 10/100TX, 550 + 100 hojas estandar, Duplex estandar, FAX 33.6 Kbps 406x392dpi, ESCANER 4800x4800dpi, COPIADORA 20ppm, Scan to E-mail, ADF 50 hojas, Scan to USB, 200 numeros de marcación rápida

Características

Interfase Directa USB

Disfrute de la conveniencia e de la Interfase Directa USB

Del Escaner al USB



Con la impresora SCX-5530FN, solamente escanee sus documentos con la impresoras, salve directamente en su dispositivo USB. Usted podrá compartir y transportar datos sin necesidad de PC en varios formatos como PDF, JPEG, TIFF y BMP, ideal para pequeños negocios o instituciones de educación como librerías, escuelas y colegios, o cualquier otra lugar sin redes.

Soluciones de escaneo digital para distribución directa a su Red

Del Escaner al Correo-Electrónico

La característica de Escáner a Email le permite escoger a sus destinatarios desde su agenda de direcciones y enviar los

documentos directamente desde su impresora. Ahorre tiempo, ya que le permite enviar a múltiples destinatarios a la vez, tanto en color como en monocromático, con la opción de archivos tipo PDF, JPEG o TIFF.



Scan to Network

Su característica de Escáner a la Red es de gran ayuda cuando copias complicadas deben de ser distribuidas en un ambiente de redes, correos electrónicos o simplemente salvar en su PC en diferentes formatos como PDF, JPEG o TIFF.



Sistema de Administración Remoto

Las herramientas administrativas Web-Based de su impresora son sofisticadas pero de uso sencillo

SyncThru™ Web Admin Service

Los Servicios de Administración SyncThru son una herramienta de administración Web-base diseñada para configurar y monitorear las impresoras de red Samsung y otras impresoras tipo SNMP (Simple Network Management Protocol). Administre las impresoras de su red sin dejar su escritorio.



SycnThru™ Web Service

Esta característica de Conexión-LAN con acceso a través del navegador web, permite a los administradores tener la capacidad de cambiar, con gran facilidad, la configuración de las máquinas y redes, realizar actualizaciones y ver estatus de impresoras en red. Configuración remota y monitoreo del estatus a través de la LAN, todo esto para la respuesta eficiente de los administradores IT.

Rendimiento Multifuncional

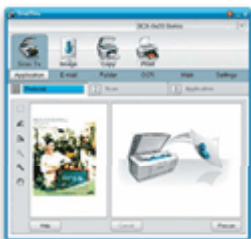
Viva la experiencia de todo el Alto Rendimiento y la Alta Funcionalidad de una impresora Todo en Uno.

Funciones de Fax con Impresión Duplex



Las SCX-5330N es una extraordinaria impresora multi-función con funciones de impresión en red. Con velocidad de 28 páginas por minuto, y 28 copias por minuto, esta impresora puede imprimir y copiar texto e imágenes a una extraordinaria velocidad.

SmarThru™



La Samsung's SmarThru™ 4 es una poderosa aplicación de imagen y distribución que permite una mayor versatilidad y un amplio rango de soluciones de administración de documentos.

Mensaje Pop-up del Estatus

Su característica de Status Pop-up que cubre todos sus problemas en un panel de muy sencilla lectura. En el usted puede encontrar su impresora y las características del driver, así como la información del tóner. Modo de ahorro de energía, y guía general de problemas. Sin preocupaciones, solo revise con la ventana de Status Pop-up.

Gran capacidad de Papel

Su bandeja multi- propósitos puede llevar consigo hasta 550 p áginas, con 250 p áginas en la bandeja principal y una segunda bandeja adicional de 250 hojas. Este estándar de 550 p áginas ahorra tiempo de mantenimiento y reposición.

Bandeja Multi-propósitos: 50
Bandeja: 250
Segunda Bandeja (opcional): 250



Especificaciones

Model Code		SCX-5530FN/XEC
Método		Impresión Rayo Láser
Velocidad		hasta 28 ppm en un A4 (30ppm en carta) Velocidad de Impresión Duplex: Hasta 19 ipm en un A4 (21 ipm en carta)
Impresora	Resolución	Hasta 1200 dpi Efectivos de Salida
	Tiempo para salida de primera impresión	8,5 segundos (desde el estado de Standby)
	Impresión Duplex	Estándar
	Emulación	PCL6, PS3
	Velocidad**	Hasta 28 ppm en un A4 (30 ppm en Carta)
	Resolución (Óptica)	600 x 600 dpi en Texto, Texto/foto modo : 600 x 300 dpi modo de foto: 600 x 600 dpi (Platen), 600 x 300 dpi (ADF)
Copia	Resolución (Aumentada)	-
	Tiempo para salida de primer copia	8,5 segundos (desde el modo de Standby)
	Rango de Zomm	25~400% (platen), 25~100% (ADF)
	Multi Copias	1~99 pages
	Duplex Copy	estándar (1:1, 1:2)
	Compatibilidad	Twain standard, WIA standard
	Método	Color CCD
	Resolución (Óptica)	600 X 1200 dpi
	Resolución (aumentada)	Max. 4,800 x 4,800 dpi
Escáner	Longitud eficaz de escaneado	297 mm (11.7'), ADF : 356 mm(14.0')
	Ancho eficaz de escaneado	208 mm (8.2')
	Profundidad de Bit Color	Interno: 36 bit, Externo: 24 bit
	Profundidad de Bit B/N	1 bit para modalidad de texto, 8 bit para modalidad escala de grises
	Escala de grises	256 niveles
	Compatibilidad	Grupo 3 ITU-T
	Linea de Aplicación	Conección telefónica a la red Pública (PSTN) o detrás de PABX
	Velocidad de Modem	33.6 kbps
	Velocidad de Transmisión	Aproximadamente 3 segundos por página
FAX	Modo de Compresión	MH / MR / MMR (ECM Mode) / JBIG / JPEG
	Velocidad de escáner	2.5 sec/letter @ 203x98dpi
	Memoria	6 MB (Aprox. 480 paginas a ITU-T #1 Chart) Max. 400 x 400 dpi Standard : 203 x 98 dpi Fine : 203 x 196 dpi Super Fine : 300 x 300 dpi Photo : 203 x 196 dpi Color : 200 x 200 dpi
	Resolución	!- toque de dial: 30 Localizaciones rápidas Dial:240 Localizaciones
	Auto Dial	
	Capacidad de	250-hojas en Bandeja(75 g/ , 20 lbs), 50-sheet

Manejo de Papel	entrada y tipos	Bandeja MP	
	Capacidad de Salida y tipos	150-Hojas en Bandeja (75 g/ , 20 lbs), 1-hoja boca abajo	
	Tamaño de Medios (para impresión)	Bandeja Principal: A4, A5, Carta, Legal, Ejecutiva, Folio, Oficio, ISO B5, JIS B5, A6 bandeja Manual: A4, A5, Carta, Legal, Ejecutiva, Folio, Oficio, ISO B5, JIS B5, A6, Sobre B5/Com-10/DL/C5/C6 - 76 x 127 mm (3' x 5') ~ 215.9 x 356 mm (8.5' x 14')	
	Tipo de Medios (para fax y copiadora)	Para Fax: Carta, A4, Legal	
	Capacidad ADF	50 Hojas (Carta / A4, 20 lb /75 g/)	
	Tamaño de documentos ADF	Ancho: 142 ~ 216 mm (5.6' ~ 8.5') longitud: 148 ~ 356 mm (5.8' ~ 14')	
	Dimensiones Netas (An x Al x Prof)	466 × 435.4 × 458 mm (18.35' × 17.1' × 18')	
	Dimensión Empaque (An x Al x Prof)	590 x 559 x 640 mm (23.3' x 22' x 25,2')	
	Peso con consumibles	18,5 Kg (40,78 lbs)	
	Peso de Embalaje	23 Kg (50,7 lbs)	
	Nivel de Ruido ***	Calentamiento: Menos de 49dBA, Standby: menos de 39dBA, Impresión: menos de 54 dBA, Copia: Menos de 55dBA	
	General	LCD Interfase	2línea por 16 caracteres Compatible con USB 2.0
		Sistema de Memoria	96 MB
Compatibilidad OS		Windows 98/Me/NT4.0/2000/XP -Various Linux OS (via USB interface only) including Red Hat 8~9, Fedora Core 1~3, Mandrake 9.2~10.1, and SuSE 8.2~9.2	
Tiempo de calentamiento		Menos de 20 segundos (desde el modo Sleep)	
Requerimientos de energía		110 ~ 127 VAC, 50/60 Hz, 6.4A 220 ~ 240 VAC, 50/60 Hz, 3.2A	
Consumo de Energía		Modo Dormir: 20 W, Modo Standby 150W, en promedio: 520 W	
Condiciones de Operación		Temperatura: 10 ~ 32 (50 ~ 89) Humedad : 20 % ~ 80 % RH	
Consumibles	Ciclo de Duración Tipo	Hasta 25,000 p áginas Cartucho Sencillo Standard : 4,000 paginas a ISO 19752 5% alta producción: 8,000páginas en ISO 19752 5% Cubiertas	
	Producción		
	Código	Cartucho estándar (4K) : SCX-D5530A Cartucho de alto rendimiento(8K) : SCX-D5530B	
Opciones	Otros	Memoria: Hata 320 MB (ML-00MA/MB/MC/MD/MEM140: 16/32/64/128/256MB) Bandeja de papel: 1EA x Bandeja de 250-hojas (SCX-S5530A)	

 Imprimir

 Cerrar